

La Rémuée - Du 11/01/2021 au 15/01/2021

Menu eveil du goût

Menu tradition

Lundi

**Haricots verts Bio** - Vinaigrette  
 Sauté de boeuf - Sauce façon bourguignon  
 Boulettes végétariennes  
 Frites  
 Tomme blanche  
 Flan vanille

Mardi

Salade de blé aux petits légumes - Vinaigrette  
 Emincé de filet de poulet - Sauce à l'ancienne  
 Filet de poisson pané -, citron  
 Choux de Bruxelles  
 Tomme grise  
 Pomme

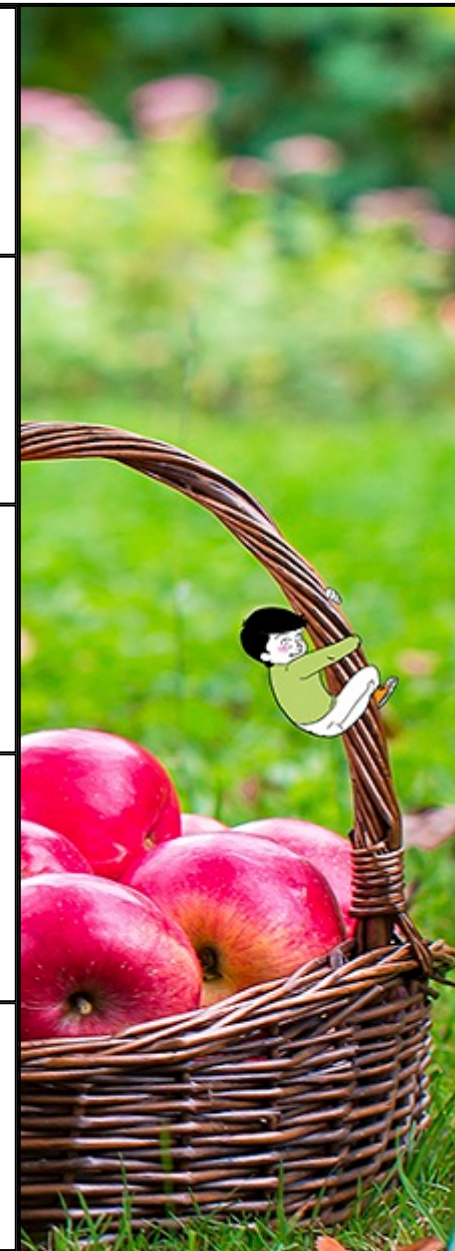
Mercredi

Jeudi

Céleri râpé - Vinaigrette  
 Filet de colin lieu - Sauce à l'oseille  
**Coquillettes Bio**  
 Mimolette  
 Compote pomme ananas

Vendredi

Salade mêlée - Vinaigrette aux agrumes  
 Risotto potiron oeuf dur  
**Edam Bio**  
 Gâteau au speculoos



Plats	Ingrédients	Allergènes
, citron	Citron	
Boulettes végétariennes	Boulette végétale	Anhydride sulfureux et sulfites en concentration de plus de 10mg/kg ou 10 mg/l, Céréales contenant du gluten, Moutarde, Soja et produits en contenant
Choux de Bruxelles	Bouillon de légume, Chou de bruxelles, Eau du robinet, Huile, Oignon, Sel fin	Céleri et produits à base de céleri
Compote pomme ananas	Compote	
Coquillettes Bio	Coquillettes, Huile, Sel fin	Céréales contenant du gluten
Céleri râpé	Céleri	Anhydride sulfureux et sulfites en concentration de plus de 10mg/kg ou 10 mg/l, Céleri et produits à base de céleri
Edam Bio	Edam	Lait et produits à base de lait
Emincé de filet de poulet	Emincé de poulet	
Filet de colin lieu	Colin lieu ou lieu noir	Poisson et produits à base de poisson
Filet de poisson pané	Poisson pané	Céréales contenant du gluten, Moutarde, Poisson et produits à base de poisson
Flan vanille	Flan	Lait et produits à base de lait, Oeuf et produits à base d'oeufs
Frites	Frites	
Gâteau au speculoos	Farine de blé, Fromage Blanc, Huile, Levure chimique, Oeufs liquides entiers, Speculoos, Sucre semoule	Céréales contenant du gluten, Lait et produits à base de lait, Oeuf et produits à base d'oeufs
Haricots verts Bio	Haricot vert	
Mimolette	Mimolette	Lait et produits à base de lait
Pomme	Pomme	
Risotto potiron oeuf dur	Bouillon de légume, Courge butternut, Crème fraîche, Huile, Oeuf dur, Oignon, Riz indica	Céleri et produits à base de céleri, Lait et produits à base de lait, Oeuf et produits à base d'oeufs
Salade de blé aux petits légumes	Bouillon de légume, Coeur de blé, Eau du robinet, Huile, Maïs, Mélange de légumes, Sel fin	Céleri et produits à base de céleri, Céréales contenant du gluten
Salade mêlée	Salade mélange	
Sauce façon bourguignon	Arôme, Carotte, Champignon de Paris, Eau du robinet, Farine de blé, Fond brun, Huile, Oignon, Sel fin	Céleri et produits à base de céleri, Céréales contenant du gluten
Sauce à l'ancienne	Bouillon de légume, Bouillon de volaille, Eau du robinet, Farine de blé, Huile, Moutarde, Moutarde à l'ancienne	Anhydride sulfureux et sulfites en concentration de plus de 10mg/kg ou 10 mg/l, Céleri et produits à base de céleri, Céréales contenant du gluten, Moutarde
Sauce à l'oseille	Eau du robinet, Farine de blé, Fumet de poisson, Huile, Lait de vache, Oseille, Sel fin	Céréales contenant du gluten, Lait et produits à base de lait, Poisson et produits à base de poisson
Sauté de boeuf	Sauté de Boeuf	
Tomme blanche	Tomme	Lait et produits à base de lait
Tomme grise	Tomme	Lait et produits à base de lait

**La Rémuée - Du 11/01/2021 au 15/01/2021**

<b>Plats</b>	<b>Ingrédients</b>	<b>Allergènes</b>
Vinaigrette	Eau du robinet, Huile, Moutarde, Sel fin, Vinaigre de vin	Anhydride sulfureux et sulfites en concentration de plus de 10mg/kg ou 10 mg/l, Moutarde
Vinaigrette aux agrumes	Concentré de fruit, Eau du robinet, Huile, Jus de fruit, Moutarde, Sel fin, Vinaigre de vin	Anhydride sulfureux et sulfites en concentration de plus de 10mg/kg ou 10 mg/l, Moutarde