


La Rémuée - Du 18/01/2021 au 22/01/2021

Menu eveil du goût

Menu tradition

Lundi

Carottes râpées - Vinaigrette au miel
 Paupiette de veau - Sauce brune
 Quenelle au brochet - Sauce basilic
Coquillettes Bio 
 Yaourt sucré
 Salade de fruits au sirop

Mardi

Salade de pommes de terre - Vinaigrette au fromage blanc
 Beignet de calamars à la romaine
 Navets à la crème
 Carré Liqueuil
 Clementine

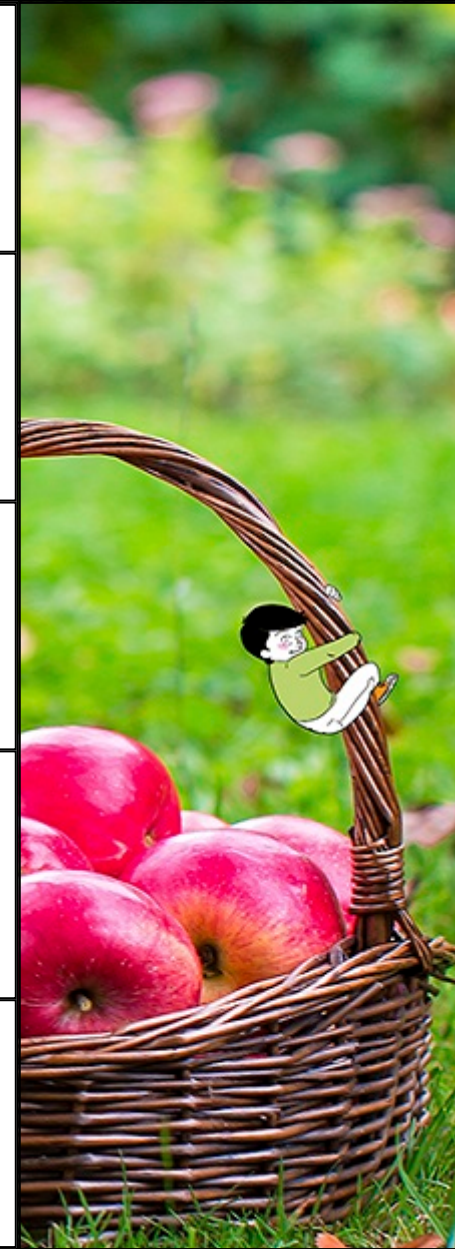
Mercredi

Jeudi

Salade verte - Vinaigrette aux dés de tomates
 Lasagnes de boeuf
 Lasagnes de légumes
 Buchette lait mélange
 Quatre quart aux zestes de citron

Vendredi

Potage épinards
 Gratin de pommes de terre au poisson blanc
Vache qui rit Bio 
 Liégeois chocolat



Plats	Ingrédients	Allergènes
Beignet de calamars à la romaine	Beignet de calamars	Céréales contenant du gluten, Mollusques et produits à base de mollusques
Buchette lait mélange	Chèvre	Lait et produits à base de lait
Carottes râpées	Carotte	
Carré Ligueuil	Carre de l est	Lait et produits à base de lait
Clementine	Clémentine	
Coquillettes Bio	Coquillettes, Huile, Sel fin	Céréales contenant du gluten
Gratin de pommes de terre au poisson blanc	Bouillon de légume, Colin d'Alaska, Eau du robinet, Emmental, Farine de blé, Huile, Lait de vache, Oignon, Pomme de terre, Sel fin	Céréales contenant du gluten, Lait et produits à base de lait, Poisson et produits à base de poisson
Lasagnes de boeuf	Ail, Bouillon de légume, Carotte, Eau du robinet, Egréné de Boeuf, Emmental, Farine de blé, Huile, Lait de vache, Lasagnes à garnir, Oignon, Sel fin, Sucre semoule, Tomate	Céleri et produits à base de céleri, Céréales contenant du gluten, Lait et produits à base de lait
Lasagnes de légumes	Ail, Bouillon de légume, Carotte, Eau du robinet, Emmental, Farine de blé, Huile, Lait de vache, Lasagnes à garnir, Mélange de légumes, Oignon, Sel fin, Sucre semoule, Tomate	Céleri et produits à base de céleri, Céréales contenant du gluten, Lait et produits à base de lait
Liégeois chocolat	Liégeois	Lait et produits à base de lait, Soja et produits en contenant
Navets à la crème	Bouillon de légume, Creme fraiche, Navet	Lait et produits à base de lait
Paupiette de veau	Paupiette de veau	Céréales contenant du gluten, Soja et produits en contenant
Potage épinards	Bouillon de légume, Eau du robinet, Epinard, Oignon, Puree flocon, Sel fin	Anhydride sulfureux et sulfites en concentration de plus de 10mg/kg ou 10 mg/l, Céleri et produits à base de céleri
Quatre quart aux zestes de citron	Beurre, Citron, Farine de blé, Levure chimique, Oeufs liquides entiers, Sucre semoule	Céréales contenant du gluten, Lait et produits à base de lait, Oeuf et produits à base d'oeufs
Quenelle au brochet	Quenelle	Céréales contenant du gluten, Lait et produits à base de lait, Oeuf et produits à base d'oeufs, Poisson et produits à base de poisson
Salade de fruits au sirop	Salade de fruits	
Salade de pommes de terre	Pomme de terre	
Salade verte	Salade mélange	
Sauce basilic	Basilic, Eau du robinet, Farine de blé, Fumet de poisson, Huile, Lait de vache, Oignon, Sel fin	Céréales contenant du gluten, Lait et produits à base de lait, Poisson et produits à base de poisson
Sauce brune	Arôme, Bouillon de légume, Eau du robinet, Farine de blé, Huile, Oignon, Sel fin	Céleri et produits à base de céleri, Céréales contenant du gluten
Vache qui rit Bio	Vache qui rit	Lait et produits à base de lait
Vinaigrette au fromage blanc	Eau du robinet, Fromage Blanc, Huile, Moutarde, Persil, Sel fin, Vinaigre de vin	Anhydride sulfureux et sulfites en concentration de plus de 10mg/kg ou 10 mg/l, Lait et produits à base de lait, Moutarde

La Rémuée - Du 18/01/2021 au 22/01/2021

Plats	Ingrédients	Allergènes
Vinaigrette au miel	Eau du robinet, Huile, Miel, Moutarde, Sel fin, Vinaigre de vin	Anhydride sulfureux et sulfites en concentration de plus de 10mg/kg ou 10 mg/l, Moutarde
Vinaigrette aux dés de tomates	Eau du robinet, Huile, Moutarde, Sel fin, Tomate, Vinaigre de vin	Anhydride sulfureux et sulfites en concentration de plus de 10mg/kg ou 10 mg/l, Moutarde
Yaourt sucré	Yaourt nature	Lait et produits à base de lait