



LE PETIT REMOTAIS

Publication:

Nadège Courché

Comité de rédaction:

Commission communication du conseil municipal

Edition:

Mairie de la Remuée

Année 2022 N° 48

Mai 2022

Pensez à visiter le site de la commune, régulièrement actualisé sur : www.laremuee.com



Dates à retenir :

8 mai Commémoration de l'Armistice de la guerre 1939-1945. Rassemblement à 10h45 devant la mairie pour le dépôt de la gerbe devant le monument aux morts puis pot républicain au restaurant scolaire

15 mai Paella pour tous. Déjeuner organisé par le club du troisième âge de la Remuée (inscriptions auprès de Mme Françoise Morisse 02.35.20.11.34)

21 mai Pierres en lumières en l'église Notre Dame de la Remuée

16 juin Sortie à Giverny organisée par le club des aînés (57 Places maximum)

14 juillet Bal sur l'aire de la Sittelle

6 Aout Rendez-vous de l'été Spectacle gratuit « Or, là! » par la compagnie *les collectifs du plateau* à 16 heures sur l'aire de la Sittelle

A la Remuée, rue des Lupins, les riverains prennent soin des fleurs éponymes... Quelle délicate attention!



Nous remercions les pompiers de Saint-Romain de Colbosc pour leur présentation quant à l'utilisation du défibrillateur. En effet le 26 avril dernier, une formation a été proposée aux gestes qui sauvent. Merci également aux participants pour leur présence. Une prochaine session pourrait être de nouveau organisée si vous nous sollicitez.



Fête du printemps

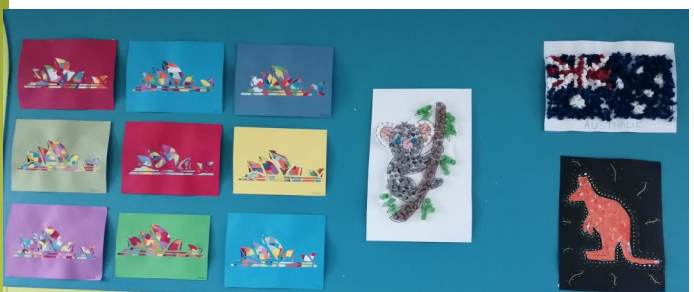
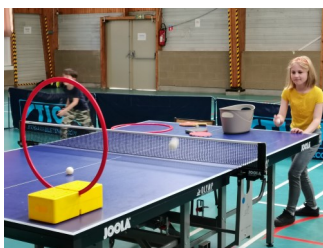
La première édition de la fête du Printemps s'est déroulée sous des températures hivernales... Heureusement Sport et Jeux étaient à l'honneur et ont permis à tous de se réchauffer. Petits et grands ont pu en famille se retrouver pour partager quelques parties de jeux traditionnels en bois (puissance quatre, chamboule tout, pêche, jeux de stratégie..), structures gonflables, maquilleuse pour enfants, combat de sumos, spectacle équestre. Merci à tous les bénévoles, aux conseillers municipaux, à l'Art en Cavale, aux parents d'élèves, au personnel, aux steppeuses et à Florian, à Franky, aux habitants et leurs enfants pour leur interaction. Rendez-vous l'an prochain pour la seconde édition. Cette fois une journée entière y sera consacrée! Nous réfléchissons d'ores et déjà au programme et sommes preneurs de vos idées !



L'accueil périscolaire

Le club de Tennis de table de la Remuée a animé un temps de découverte de la discipline lors de l'accueil périscolaire. Les enfants ont pu participer à des ateliers bien encadrés. Merci aux pongistes pour cette animation auprès de nos plus jeunes.

Les mercredis, nos animatrices proposent des activités variées en lien avec « le monde et ses continents ». Voici quelques œuvres de nos artistes en herbe:



L'église Notre Dame

L'église de La Remuée fût bâtie au 13e siècle. Il en subsiste le chœur en pierres blanches calcaire, aux fines sculptures, fortement remanié au fil des siècles. La charpente du clocher, construite au 18eme siècle, abrite trois cloches. Elle est l'œuvre de Deshayes, charpentier de l'abbaye de Montivilliers.



Le clocher de notre église se compose de plusieurs niveaux :

L'accès au premier étage se fait par une porte située dans le narthex. Ce premier niveau comporte l'ancien mécanisme de l'horloge (aujourd'hui hors d'usage).



L'accès au deuxième niveau, celui comportant l'horloge, se fait par une échelle en bois taillée dans un tronc d'une pièce.

Une autre, permet d'accéder à l'étage comportant les 3 cloches.

Enfin, une succession d'échelles permet ensuite d'accéder au reste de la charpente du 18 -ème siècle.



On doit la nef et les chapelles latérales de 1866 à l'architecte saint-romainais Venambre. Contrairement à l'extérieur, la belle homogénéité de l'intérieur séduit. La nef est éclairée par deux séries de vitraux modernes vivement colorés, des années 1950, signés Gaillard. La chapelle latérale gauche est dédiée à Saint Meen, autrefois objet d'un important pèlerinage.

Pierres en Lumières en l'église Notre Dame

En 2022, la commune de la Remuée fêtera sa première participation. A cette occasion, l'église Notre Dame ouvrira ses portes au public à partir de 19h30. L'extérieur sera éclairé d'une couleur puissante mais neutre pour mettre en évidence les trois périodes de construction identifiables par les différents matériaux utilisés (pierres et silex, briques, calcaire).

L'association de la HETRAIE accueillera les spectateurs à partir de 19h30. Elle guidera les premiers visiteurs pendant une trentaine de minutes pour une visite commentée de l'extérieur de l'église.

A l'intérieur, les effets lumineux de couleurs et d'ombres permettront la mise en valeur de l'architecture et de réchauffer l'ambiance pour un concert atypique du soliste Jean-Jacques Petit, trompettiste, de 20h30 à 22h30. Notre musicien révisera des classiques et des succès de variété internationale mais jouera également des standards de jazz et gospel.

Samedi 21 mai 2022
19h30 - 22h30

PIERRES EN LUMIÈRES 2022
LE FESTIVAL DU PATRIMOINE NORMAND

Illumination, visite commentée, concert.
Programme sur laremuee.com

Jean-Jacques PETIT
Trompette d'Or
Concert ouvert à tous.
Prestation en libre participation
= partage avec l'association
LA HETRAIE



Eglise Notre Dame
Rue des Châtaigniers
76 430 La Remuée



L'aire de loisirs

L'aire de la Sittelle est bientôt sous vidéo surveillance. Le système vient d'être installé sur des mâts de 8 mètres de hauteur. Nous espérons ainsi freiner les actes d'incivilité trop souvent répétés malheureusement. Le mur de la sente se restaure... L'ouverture est proche!

Animaux errants

Nous sommes souvent sollicités pour retrouver les propriétaires d'animaux errants. Le maire est responsable de la prévention des troubles causés par les animaux errants dans sa commune. L'article L 211-19-1 interdit de laisser divaguer les animaux domestiques et les animaux sauvages apprivoisés ou tenus en captivité. Le code civil dispose en son article 1243 que le propriétaire d'un animal est responsable du dommage causé par l'animal « sous sa garde, égaré ou échappé ». L'amende est celle prévue pour les contraventions de la 2eme classe. Assurez-vous que vos animaux ne puissent s'évader.

Merci aussi de ramasser les déjections de vos animaux domestiques sur la voie publique. Une citoyenne éco responsable de notre village est bien équipée!



Entretien des Végétaux:

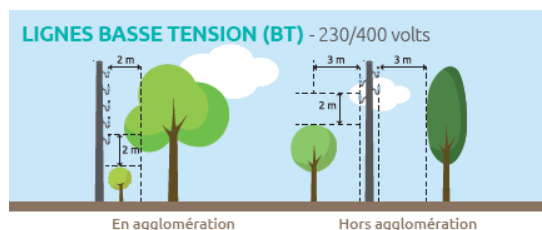
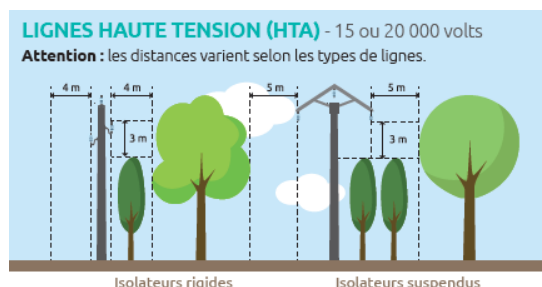
Pour la sécurité de tous et pour éviter les coupures d'électricité nous vous invitons à consulter le site de la mairie où nous avons mis en ligne les conseils d'ENEDIS quant à l'égagement des arbres à proximité des lignes. Mais retenons que:

L'égagement est à la charge du propriétaire ou de l'occupant si

- la plantation de l'arbre sur sa propriété est postérieure à la ligne

- le réseau est situé en domaine public, l'arbre en domaine privé et les distances entre les branches et la ligne ne respectent pas la réglementation.

Dans les autres cas, ENEDIS assure l'égagement des végétaux.



SUR LE MARCHÉ DE LA REMUÉE
LES MARDI ET VENDREDI DE 15H À 19H

Levasseur
BOUCHERIE ARTISANALE
02.35.20.69.50

Juste A Côté...
Restaurant
02 35 20 15 09
Fermé le Samedi et Dimanche
18 Avenue Maréchal de Lattre de Tassigny Saint Romain de Colbosc
jac.restaurant@gmail.com

