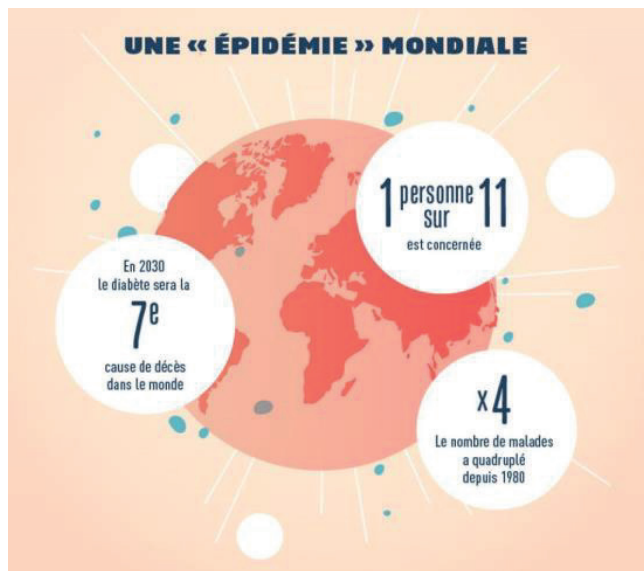


Le diabète, c'est...



Le programme en HDJ permet de vous accompagner dans la prise en charge de ce diabète

Notre programme se déroule en **groupe maximum de 2 personnes** diabétiques de type 2 **ou individuel**

Un proche peut vous accompagner tout au long du programme

Equipe HDJ

Médecin
Diététicienne
Infirmières
Aides-Soignantes
Educateur Sportif
(Licence STAPS APA)



Où nous trouver ?



CHI Caux Vallée de Seine
19 avenue du Président René Coty
76170 LILLEBONNE
Salle d'ateliers au 1^{er} étage



Nous contacter ?

02.35.39.36.36

Demander le poste 12578
(les mardis et vendredis de 9h à 16h)
ou par mail :



equipe-hdj-dt2@chi-cvs.fr

QUA-DOC-0023-2021



Centre hospitalier
Intercommunal Caux Vallée de Seine

EDUCATION Hopital De Jour* Vivre avec mon DIABETE DE TYPE 2

Comment bien manger, bien bouger ?

* HDJ

**Prise en charge
pluridisciplinaire**

Médecins, Infirmières,
Aides-Soignantes, Diététicienne,
Educateur sportif (Licence STAPS APA)



LE DIABETE DE TYPE 2

C'est un excès de sucre dans le sang.

Comment le prendre en charge ?

Une bonne hygiène de vie permet de bien vivre avec son diabète.

Pour vous accompagner, nous vous proposons d'accéder à notre programme d'éducation thérapeutique **gratuitement**.

L'HOPITAL DE JOUR

Pourquoi l'HDJ ?

- ✓ s'adapte à vos habitudes
- ✓ personnalisé
- ✓ acquisition ou maintien de votre autonomie dans la gestion de votre diabète
- ✓ amélioration de votre qualité de vie
- ✓ acquisition de bonnes habitudes de vie

Comment accéder à notre programme ?

- ▶ sur simple volontariat en nous contactant directement
- ▶ via votre médecin traitant ou spécialiste
- ▶ via une hospitalisation au sein du CHICVS

DEROULEMENT DE NOTRE PROGRAMME HDJ

ATELIERS MARDI 9H / 12H30

Qu'est ce que le diabète, ses traitements et ses complications ?

Reconnaitre les hypoglycémies et hyperglycémies

Equilibre alimentaire

Nous proposons une session d'ateliers dédiée à l'utilisation du capteur **FREESTYLE LIBRE**

ATELIERS VENDREDI 9H / 12H30

Pratiquer une activité physique de renforcement

Prévention et soins des pieds

Réaliser son injection et connaître le glucagon

Atelier gestion des risques

* l'inscription aux ateliers se fait pour **un mardi et un vendredi de la même semaine** (sauf contraintes particulières), **une seule fois** au début du programme

SUIVI APRES ATELIERS

RDV à 1 mois (suivi des résultats)

+ Comment lire une étiquette alimentaire

RDV à 3 mois (suivi des résultats)

+ Distribution d'un livret de menus

RDV à 6 mois (suivi des résultats)

Des consultations supplémentaires sont possibles tout au long du programme

